

Wydajność akustyczna

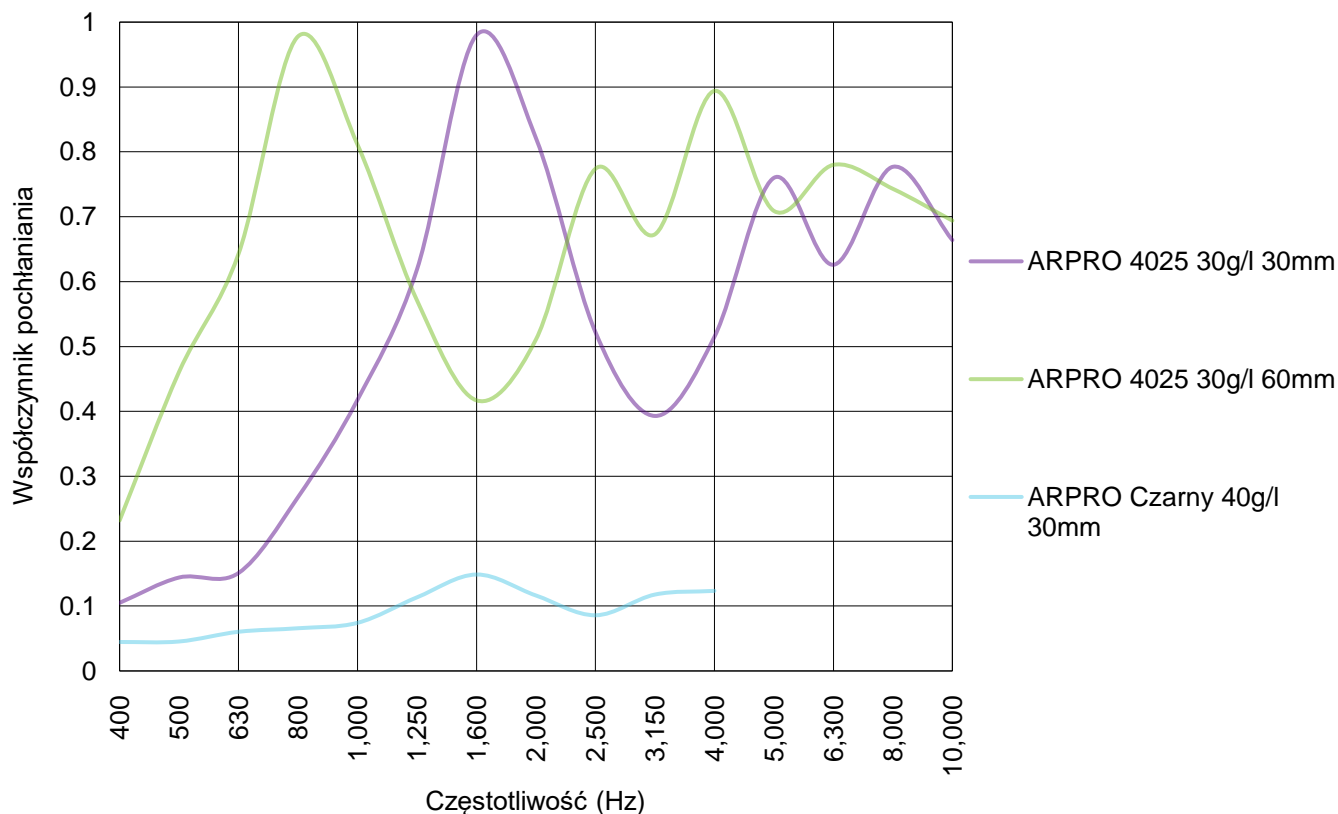
Metoda badania: Metoda ta mierzy współczynnik pochłaniania dźwięku materiałów w komorze „Alpha-Cabin” o pojemności 6.4m³ zgodnie ze standardami motoryzacyjnymi. Powierzchnia badanego materiału wynosi 1.4m². Emitowane są dźwięki o częstotliwości w zakresie od 400 do 10,000Hz; poziom dźwięku padającego jest rejestrowany. Współczynnik pochłaniania oblicza się dla każdej częstotliwości.

Własność	Gatunki ARPRO	Badanie	Badana gęstość (g/l)		
			30	40	50
Współczynnik pochłaniania dźwięku przy 1,250Hz	Czarny	„Alpha-cabin” 6.4m ³ – 30mm	-	0.11	-
	Porowaty 4025		0.62	0.67	-
	Porowaty 4036		-	0.72	0.86

ARPRO to dobra dźwiękochłonna bariera akustyczna.

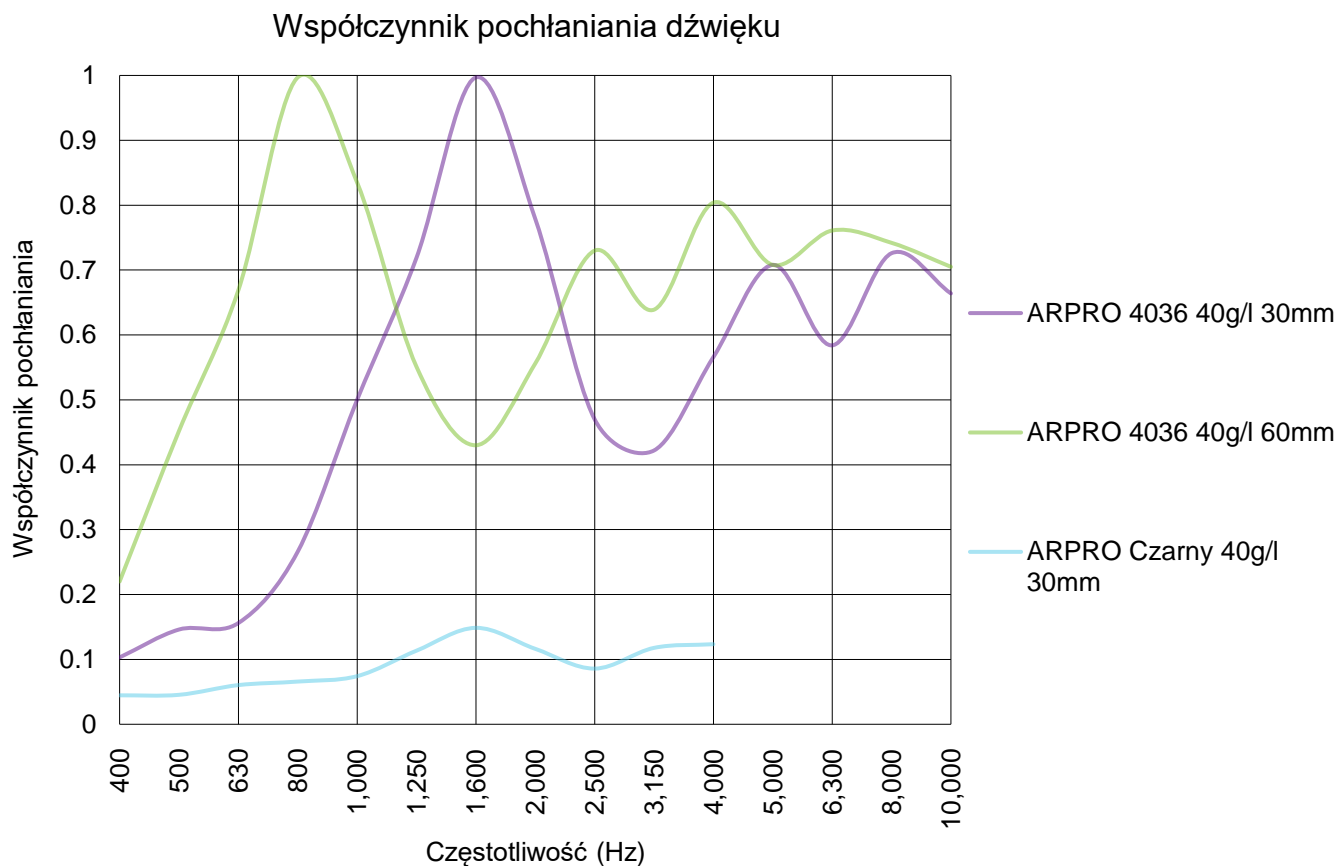
ARPRO Porowaty to wysoce skuteczny materiał tłumiący hałasy w szerokim zakresie częstotliwości od 600 do 10,000Hz.

Współczynnik pochłaniania dźwięku



Wersja 02

Podane tu informacje zostały zamieszczone dla wygody klienta i odzwierciedlają wyniki wewnętrznych testów przeprowadzonych na próbkach ARPRO. Mimo że podjęto wszelkie starania, aby podane tu informacje były możliwie dokładne w momencie publikacji, JSP nie składa żadnych oświadczeń ani gwarancji, wyraźnych ani dorozumianych, dotyczących przydatności, dokładności, wiarygodności lub kompletności tych informacji. ARPRO jest zarejestrowanym znakiem towarowym.



Wersja 02

Podane tu informacje zostały zamieszczone dla wygody klienta i odzwierciedlają wyniki wewnętrznych testów przeprowadzonych na próbkach ARPRO. Mimo że podjęto wszelkie starania, aby podane tu informacje były możliwie dokładne w momencie publikacji, JSP nie składa żadnych oświadczeń ani gwarancji, wyraźnych ani dorozumianych, dotyczących przydatności, dokładności, wiarygodności lub kompletności tych informacji. ARPRO jest zarejestrowanym znakiem towarowym.